









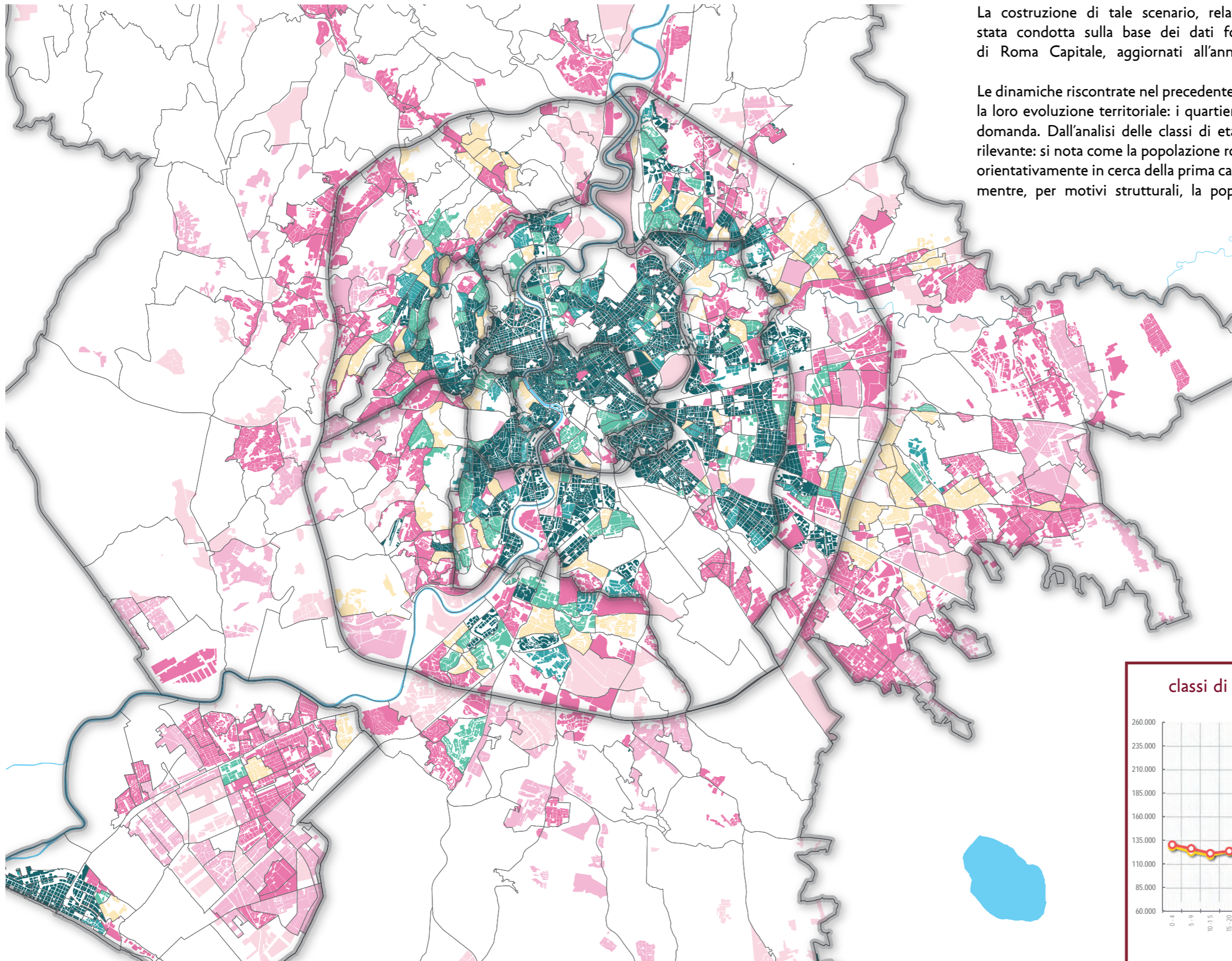


| | | |
|---|--|----|
|  | densità insediativa | 51 |
|  | popolazione | 52 |
|  | addetti | 53 |
|  | simulazioni del trasporto pubblico | 54 |
|  | simulazioni del trasporto privato-ora di punta della mattina | 55 |
|  | indicatori trasportistici-ora di punta della mattina | 56 |
|  | simulazioni del trasporto privato-giornaliero | 57 |
|  | indicatori trasportistici-giornaliero | 58 |
|  | incidentalità | 59 |
|  | sostenibilità ambientale del trasporto su gomma | 60 |





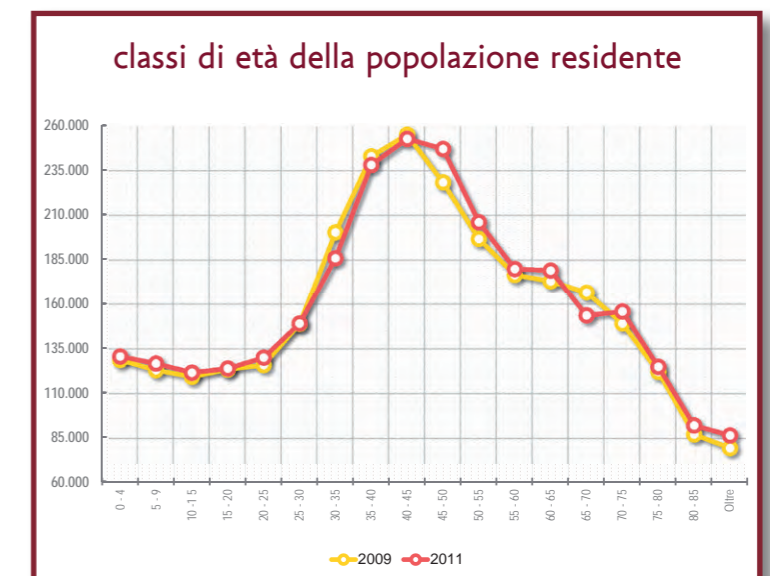
densità del carico insediativo (popolazione+addetti/ha)

- meno di 25
- 25 - 50
- 50 - 150
- 150 - 200
- 200 - 250
- 250 - 300
- oltre 300

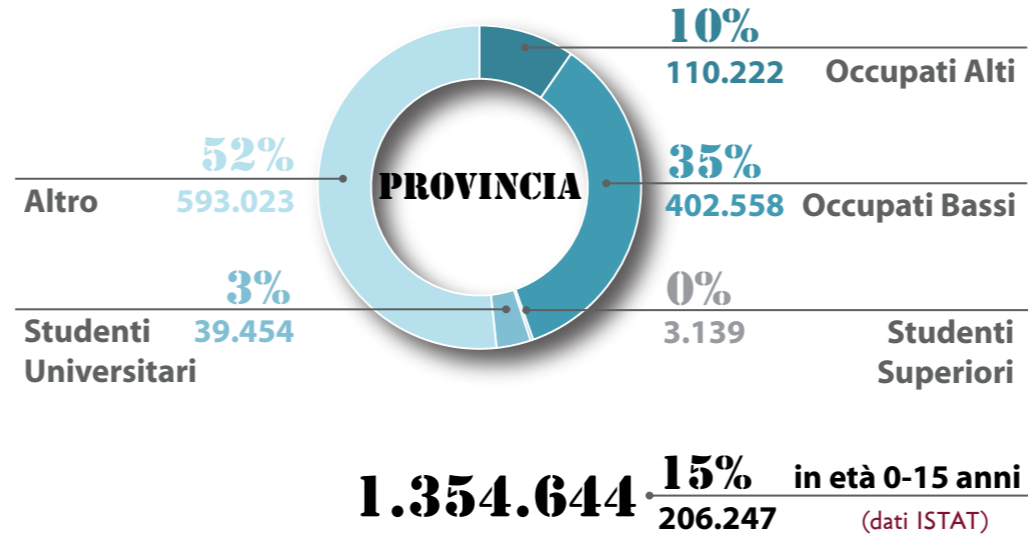
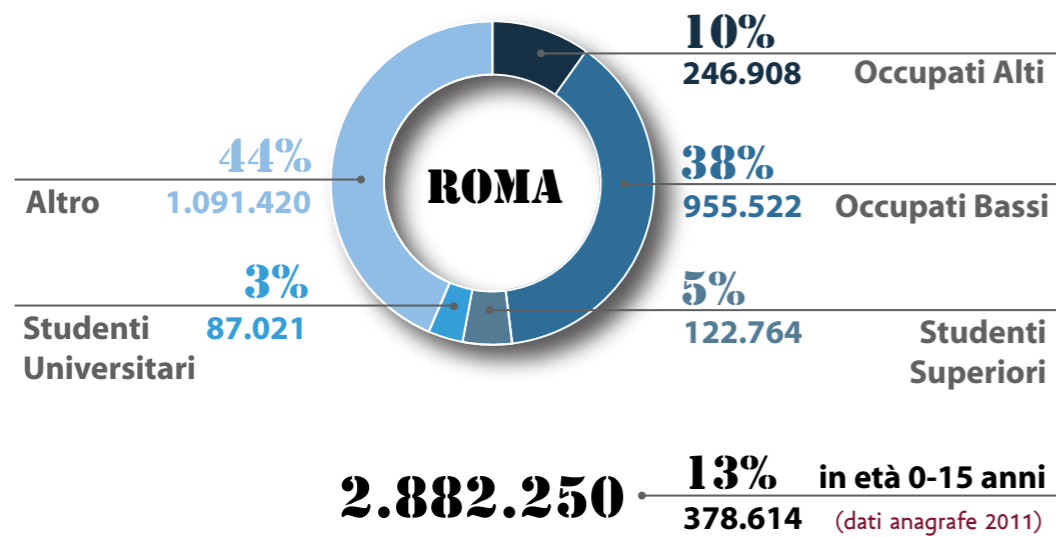
La costruzione di tale scenario, relativamente alla popolazione residente, è stata condotta sulla base dei dati forniti dall'Ufficio Anagrafe del Comune di Roma Capitale, aggiornati all'anno 2011 (rif. anagrafe dicembre 2010).

Le dinamiche riscontrate nel precedente scenario di riferimento (2009) continuano la loro evoluzione territoriale: i quartieri in crescita continuano ad attrarre nuova domanda. Dall'analisi delle classi di età è possibile analizzare un aspetto molto rilevante: si nota come la popolazione romana in età maggiormente attiva (30-40), orientativamente in cerca della prima casa o prima occupazione, sia in diminuzione mentre, per motivi strutturali, la popolazione oltre i 45 anni è in aumento.

Per quanto concerne, invece, le previsioni effettuate nella scorsa edizione della pubblicazione sono state allineate ai primi dati pubblicati dall'ISTAT relativi al censimento dell'Industria e dei Servizi 2011.



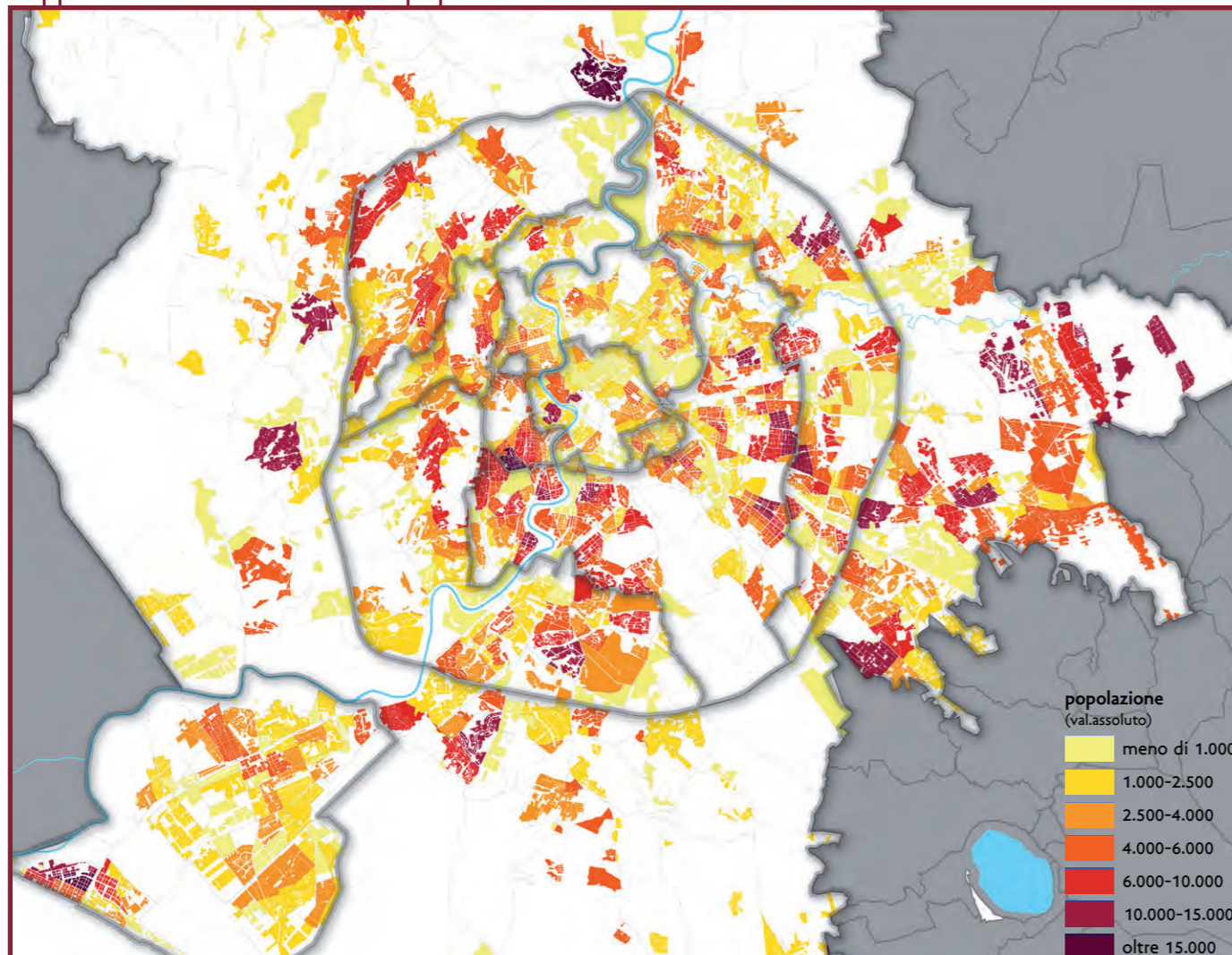
struttura della popolazione residente



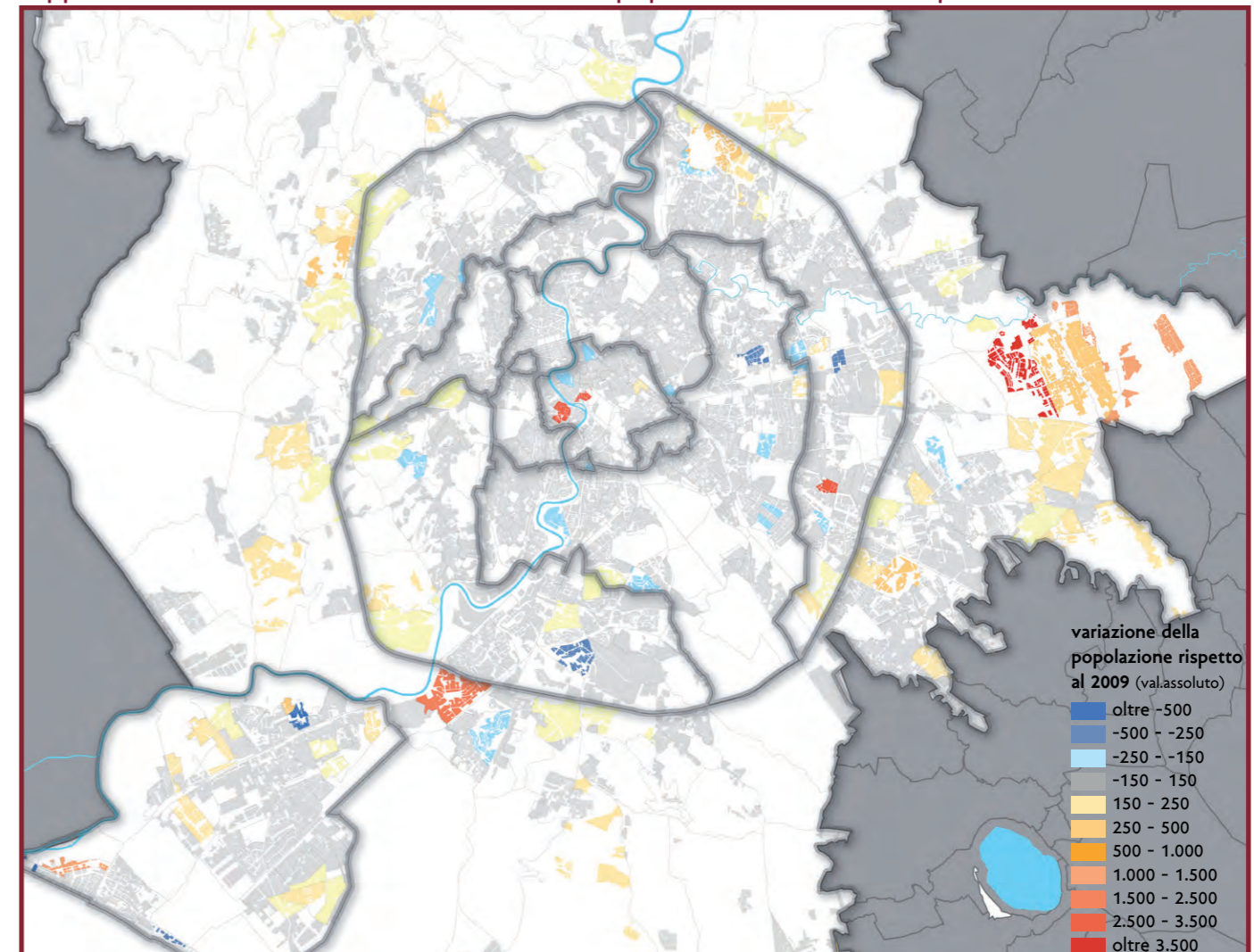
dati sintetici della popolazione per zona PGTU

| PGTU | Sup. Territoriale (Km ²) | Sup. Area Urban (Km ²) | 2009 | | 2011 | | variazione % Popolazione 2011-2009 |
|-------|--------------------------------------|------------------------------------|-------------|----------------------------------|-------------|----------------------------------|------------------------------------|
| | | | Popolazione | Densità di Pop. Pop. / Sup. Urb. | Popolazione | Densità di Pop. Pop. / Sup. Urb. | |
| 1 | 14 | 7 | 128.190 | 18.313 | 132.034 | 18.862 | 2,9% |
| 2 | 34 | 15 | 380.569 | 25.371 | 378.309 | 25.221 | -0,6% |
| 3 | 109 | 40 | 878.601 | 21.965 | 876.467 | 21.912 | -0,2% |
| 4 | 187 | 78 | 751.610 | 9.636 | 755.392 | 9.685 | 0,5% |
| 5 | 851 | 121 | 486.535 | 4.021 | 515.932 | 4.264 | 5,7% |
| 6 | 89 | 29 | 218.925 | 7.549 | 224.117 | 7.728 | 2,3% |
| ROMA | 1.284 | 290 | 2.844.430 | 9.808 | 2.882.250 | 9.939 | 1,3% |
| PROV. | 4.071 | 342 | 1.298.297 | 3.800 | 1.354.644 | 3.965 | 4,2% |
| TOT. | 5.355 | 632 | 4.142.727 | 6.558 | 4.236.894 | 6.708 | 2,2% |

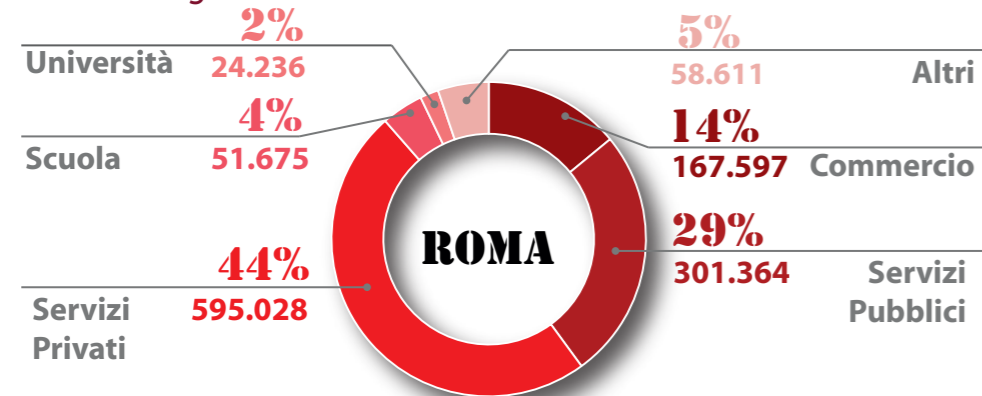
rappresentazione zonale della popolazione residente



rappresentazione zonale della variazione della popolazione residente rispetto al 2009

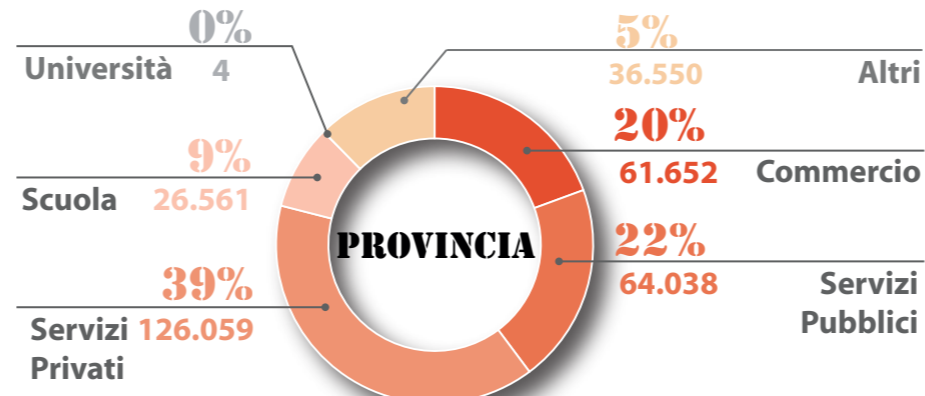


struttura degli addetti



1.198.511

(elaborazione Agenzia della Mobilità su dati ISTAT)



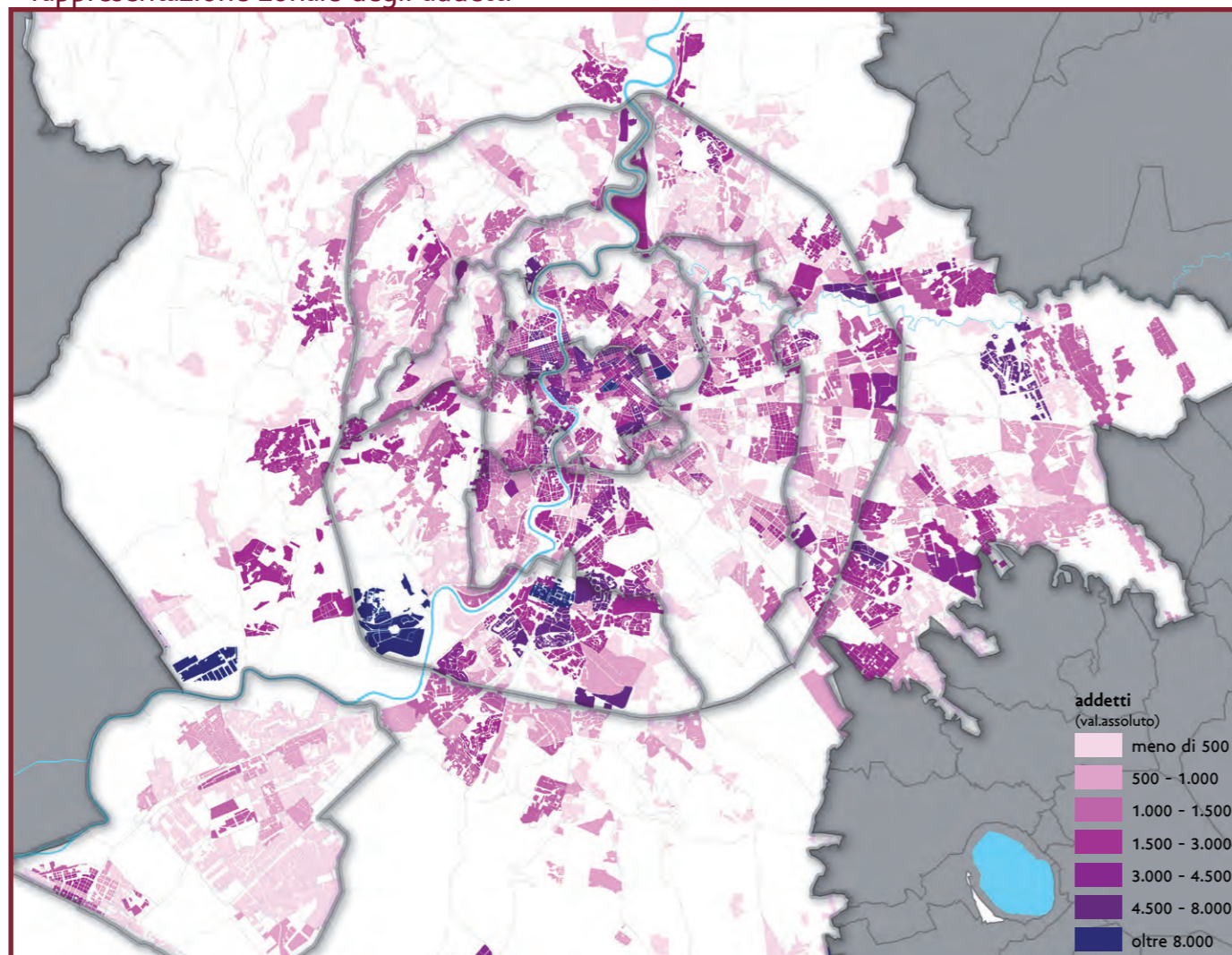
314.866

(elaborazione Agenzia della Mobilità su dati ISTAT)

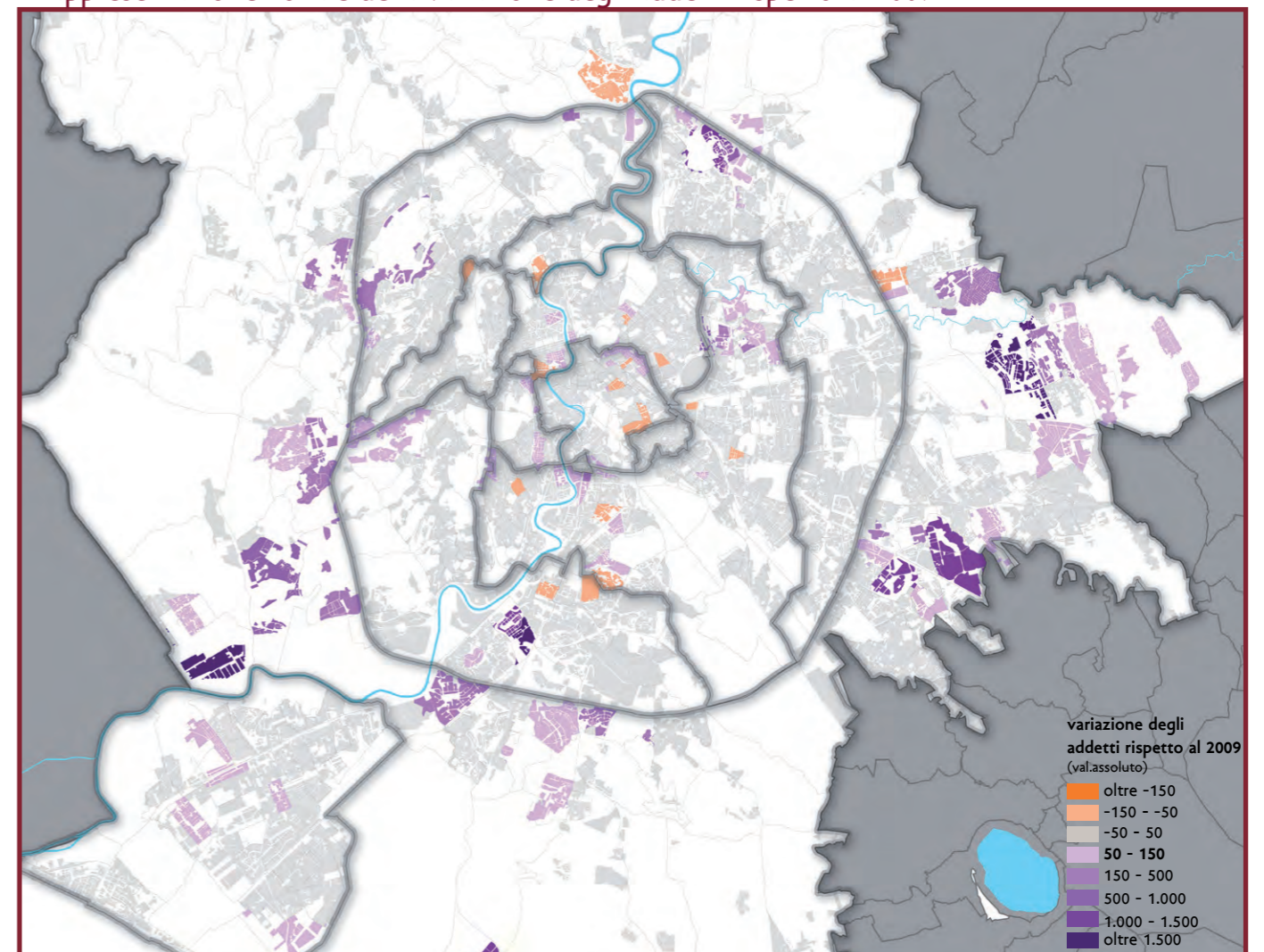
dati sintetici degli addetti per zona PGTU

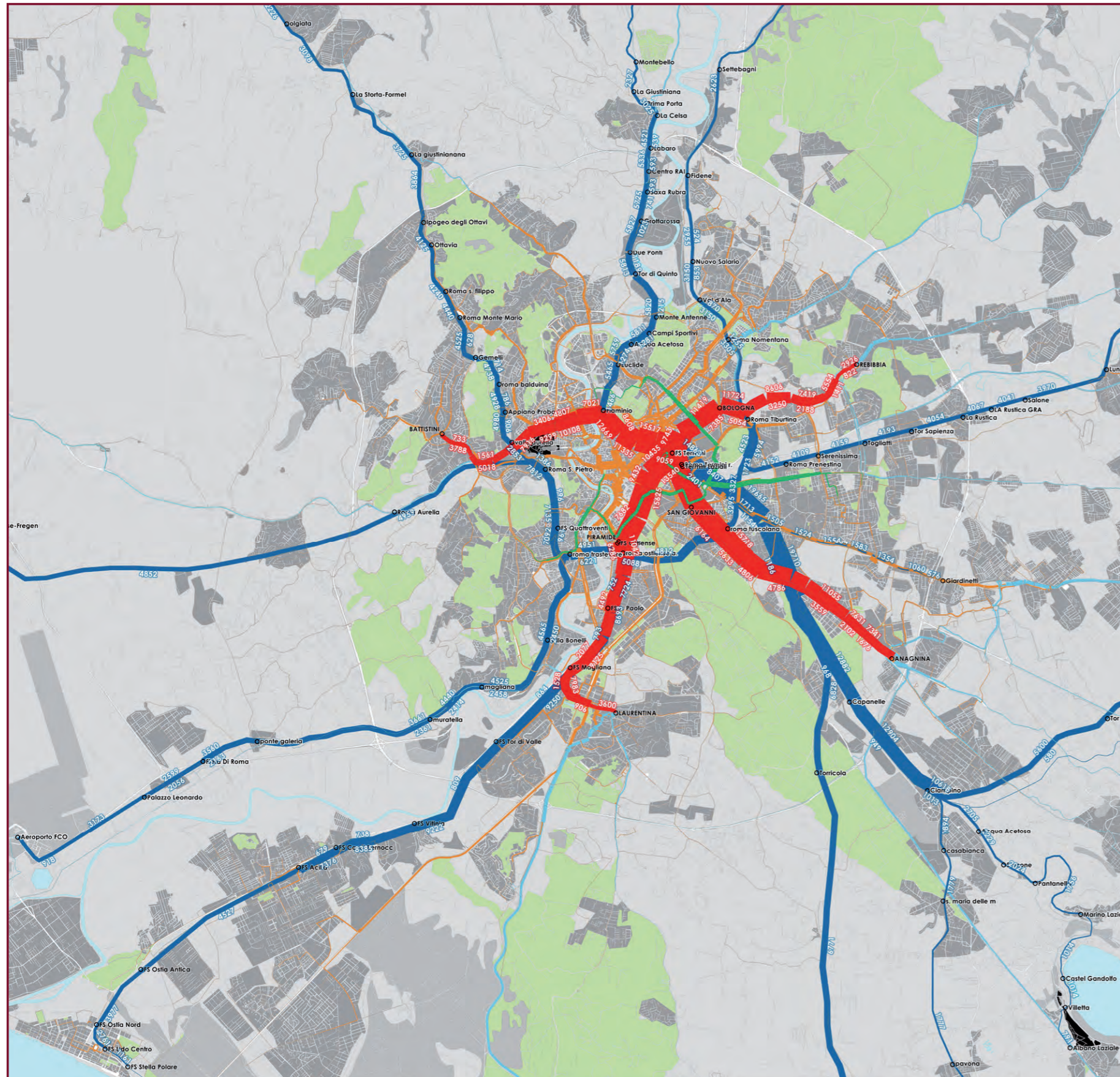
| PGTU | Sup. Territoriale (Km ²) | Sup. Area Urban (Km ²) | 2009 | | 2011 | | variazione % Addetti 2011-2009 |
|-------|--------------------------------------|------------------------------------|-----------|--------------------------------|-----------|--------------------------------|--------------------------------|
| | | | Addetti | Densità di Add. Add./Sup. Urb. | Addetti | Densità di Add. Add./Sup. Urb. | |
| 1 | 14 | 7 | 196.360 | 28.051 | 196.903 | 28.129 | 0,3% |
| 2 | 34 | 15 | 255.407 | 17.027 | 256.919 | 17.128 | 0,6% |
| 3 | 109 | 40 | 261.230 | 6.531 | 263.275 | 6.582 | 0,8% |
| 4 | 187 | 78 | 276.121 | 3.540 | 280.330 | 3.594 | 1,5% |
| 5 | 851 | 121 | 153.962 | 1.272 | 166.794 | 1.378 | 7,7% |
| 6 | 89 | 29 | 33.133 | 1.143 | 34.291 | 1.182 | 3,4% |
| ROMA | 1.284 | 290 | 1.176.214 | 4.056 | 1.198.511 | 4.133 | 1,9% |
| PROV. | 4.071 | 342 | 304.927 | 892 | 314.866 | 922 | 3,2% |
| TOT. | 5.355 | 632 | 1.481.141 | 2.345 | 1.513.377 | 2.396 | 2,1% |

rappresentazione zonale degli addetti

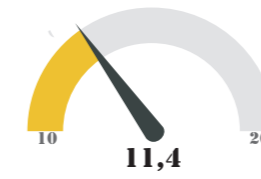


rappresentazione zonale della variazione degli addetti rispetto al 2009

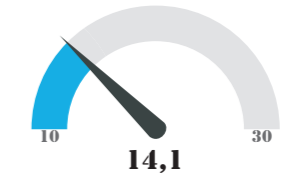




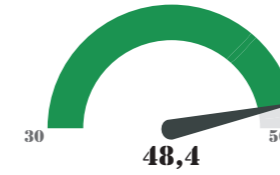
Distanza Media (Km)



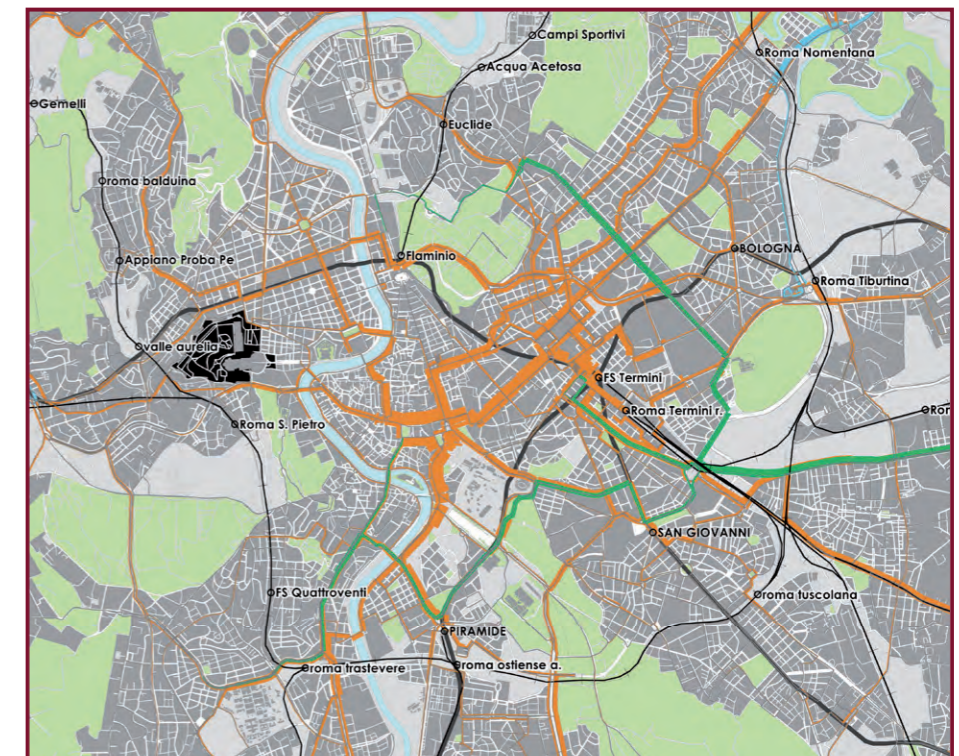
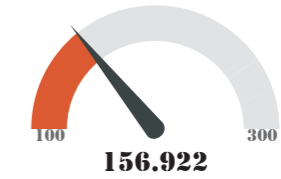
Velocità Media (Km/h)



Tempo Medio (Min)

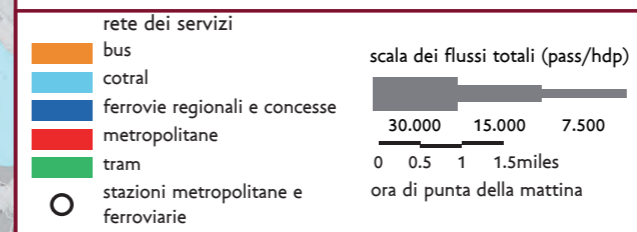
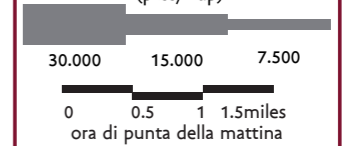


Numero di Spostamenti



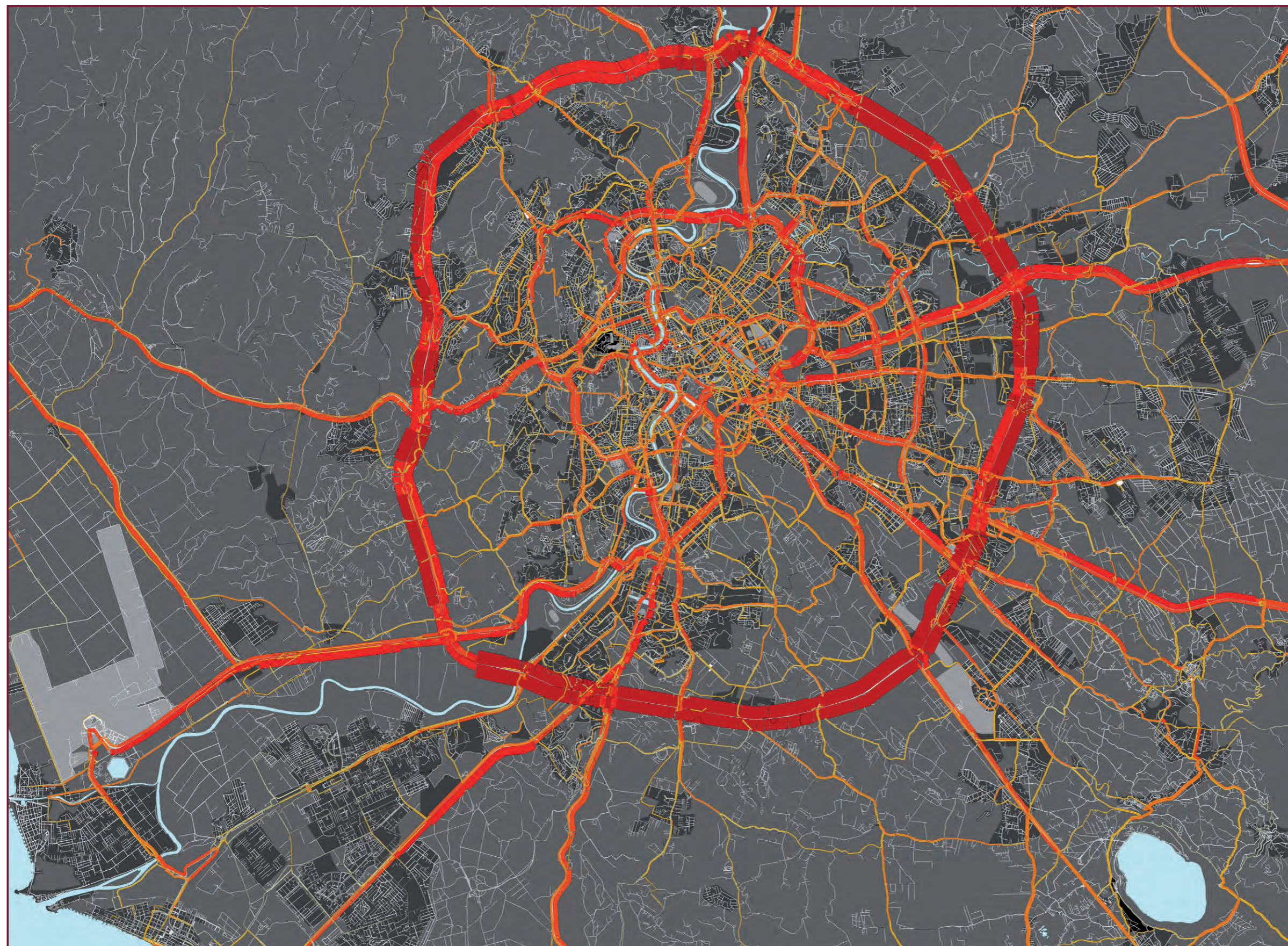
dettaglio dell'area centrale

scala dei flussi totali (pass/hdp)



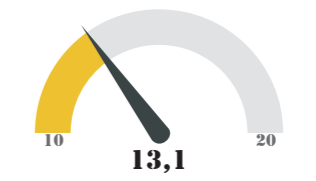
ST
2.4



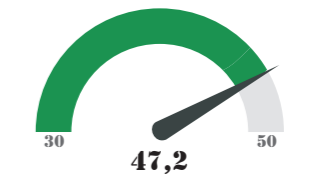


INDICATORI SINTETICI DI RETE
Comune di Roma Capitale

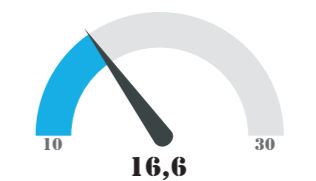
Distanza Media (Km)



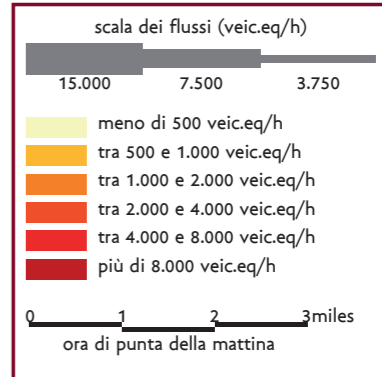
Tempo Medio (Min)



Velocità Media (Km/h)



Numero di Spostamenti
(Auto + Moto)



ST
2.5



DATI SINTETICI DI DOMANDA
Ora di punta della mattina (7.45:8.45)

| Regione | | Provincia | | | | | | | | | | Totale | |
|---------|---------|-----------|---------|---------|--------|--------|---------|--------|-------|---------|--|--------|--|
| Regione | | Roma | | | | | | | | | | Totale | |
| PGTU | 1 | 2 | 3 | 4 | 5 | 6 | Totale | | | | | | |
| 1 | 7.469 | 6.723 | 6.921 | 4.026 | 1.375 | 185 | 26.700 | 1.111 | 141 | 27.952 | | | |
| 2 | 15.636 | 22.654 | 20.354 | 12.762 | 4.199 | 454 | 76.059 | 2.150 | 461 | 78.670 | | | |
| 3 | 30.880 | 36.866 | 59.097 | 33.436 | 13.667 | 1.436 | 175.182 | 5.520 | 798 | 181.501 | | | |
| 4 | 22.099 | 29.757 | 40.590 | 40.116 | 16.439 | 1.765 | 150.765 | 4.926 | 734 | 156.425 | | | |
| 5 | 14.157 | 14.638 | 22.365 | 24.431 | 21.223 | 1.553 | 98.368 | 4.691 | 497 | 103.566 | | | |
| 6 | 5.646 | 5.323 | 7.746 | 8.297 | 4.129 | 11.529 | 42.689 | 2.236 | 123 | 45.029 | | | |
| Totale | 95.687 | 115.961 | 157.072 | 123.068 | 61.032 | 16.923 | 569.744 | 20.634 | 2.755 | 593.133 | | | |
| | 18.803 | 20.469 | 21.606 | 17.062 | 22.946 | 3.501 | 104.388 | 41.414 | | 145.802 | | | |
| | 2.022 | 7.179 | 2.710 | 2.857 | 1.032 | 274 | 16.074 | | | 16.074 | | | |
| Totale | 116.512 | 143.609 | 181.389 | 142.987 | 85.011 | 20.698 | 690.206 | 62.049 | 2.755 | 755.009 | | | |

| Regione | | Provincia | | | | | | | | | | Totale | |
|---------|--------|-----------|---------|---------|--------|--------|---------|--------|-------|---------|--|--------|--|
| Regione | | Roma | | | | | | | | | | Totale | |
| PGTU | 1 | 2 | 3 | 4 | 5 | 6 | Totale | | | | | | |
| 1 | 314 | 2.144 | 4.312 | 2.995 | 1.136 | 158 | 11.058 | 721 | 113 | 11.892 | | | |
| 2 | 2.205 | 6.461 | 12.717 | 9.626 | 3.516 | 401 | 34.927 | 1.290 | 362 | 36.579 | | | |
| 3 | 5.221 | 11.909 | 30.992 | 24.157 | 11.514 | 1.260 | 85.053 | 3.657 | 661 | 89.370 | | | |
| 4 | 3.806 | 9.781 | 24.462 | 27.164 | 13.968 | 1.602 | 80.783 | 3.548 | 630 | 84.961 | | | |
| 5 | 3.955 | 3.269 | 13.186 | 19.017 | 15.383 | 1.399 | 56.209 | 3.326 | 408 | 59.943 | | | |
| 6 | 1.099 | 933 | 3.961 | 6.160 | 3.458 | 7.089 | 22.700 | 1.519 | 108 | 24.327 | | | |
| Totale | 16.800 | 34.496 | 89.629 | 89.120 | 48.974 | 11.911 | 290.730 | 14.061 | 2.283 | 307.073 | | | |
| | 4.990 | 8.070 | 13.161 | 12.550 | 17.752 | 2.628 | 59.150 | 32.168 | | 91.318 | | | |
| | 385 | 984 | 1.708 | 1.700 | 1.023 | 272 | 6.072 | | | 6.072 | | | |
| Totale | 21.974 | 43.551 | 104.498 | 103.369 | 67.749 | 14.811 | 355.951 | 46.229 | 2.283 | 404.463 | | | |

| Regione | | Provincia | | | | | | | | | | Totale | |
|---------|--------|-----------|--------|--------|-------|-------|--------|-------|----|---------|--|--------|--|
| Regione | | Roma | | | | | | | | | | Totale | |
| PGTU | 1 | 2 | 3 | 4 | 5 | 6 | Totale | | | | | | |
| 1 | 772 | 1.131 | 718 | 354 | 86 | 7 | 3.068 | 105 | 0 | 3.173 | | | |
| 2 | 2.928 | 3.701 | 2.244 | 1.279 | 274 | 19 | 10.445 | 182 | 2 | 10.629 | | | |
| 3 | 6.914 | 8.652 | 6.338 | 3.589 | 1.027 | 68 | 26.588 | 524 | 3 | 27.115 | | | |
| 4 | 6.449 | 8.734 | 6.082 | 4.264 | 1.466 | 99 | 27.094 | 557 | 3 | 27.654 | | | |
| 5 | 3.310 | 4.502 | 3.647 | 3.114 | 1.786 | 108 | 16.466 | 597 | 2 | 17.065 | | | |
| 6 | 1.048 | 1.222 | 1.350 | 1.240 | 563 | 753 | 6.176 | 435 | 0 | 6.611 | | | |
| Totale | 21.420 | 27.943 | 20.379 | 13.840 | 5.202 | 1.054 | 89.837 | 2.400 | 10 | 92.247 | | | |
| | 2.665 | 2.429 | 1.718 | 1.249 | 1.478 | 314 | 9.853 | 2.631 | | 12.484 | | | |
| | 3 | 8 | 14 | 8 | 2 | | 49 | | | 49 | | | |
| Totale | 24.088 | 30.380 | 22.110 | 15.102 | 6.689 | 1.370 | 99.739 | 5.031 | 10 | 104.780 | | | |

| Regione | | Provincia | | | | | | | | | | Totale | |
|---------|--------|-----------|--------|--------|-------|-------|---------|--------|-----|---------|--|--------|--|
| Regione | | Roma | | | | | | | | | | Totale | |
| PGTU | 1 | 2 | 3 | 4 | 5 | 6 | Totale | | | | | | |
| 1 | 3.443 | 2.777 | 1.838 | 678 | 154 | 20 | 8.909 | 285 | 28 | 9.222 | | | |
| 2 | 9.558 | 7.169 | 4.699 | 1.825 | 408 | 34 | 23.694 | 678 | 97 | 24.469 | | | |
| 3 | 18.503 | 15.511 | 12.243 | 5.210 | 1.126 | 107 | 52.701 | 1.339 | 134 | 54.175 | | | |
| 4 | 11.843 | 11.226 | 9.241 | 4.400 | 940 | 63 | 37.714 | 822 | 101 | 38.636 | | | |
| 5 | 6.892 | 6.867 | 5.532 | 2.262 | 1.502 | 47 | 23.102 | 767 | 87 | 23.957 | | | |
| 6 | 3.499 | 3.168 | 2.435 | 897 | 103 | 700 | 10.803 | 282 | 15 | 11.100 | | | |
| Totale | 53.738 | 46.719 | 35.887 | 15.272 | 4.234 | 972 | 156.923 | 4.173 | 462 | 161.558 | | | |
| | 11.148 | 9.970 | 6.728 | 3.263 | 3.713 | 559 | 35.382 | 6.067 | | 41.449 | | | |
| | 1.634 | 6.186 | 989 | 1.144 | 0 | 0 | 9.953 | | | 9.953 | | | |
| Totale | 66.521 | 62.876 | 43.704 | 19.679 | 7.948 | 1.531 | 202.258 | 10.240 | 462 | 212.960 | | | |

| Regione | | Provincia | | | | | | | | | | Totale | |
|---------|-------|-----------|--------|-------|-------|-------|--------|-----|---|--------|--|--------|--|
| Regione | | Roma | | | | | | | | | | Totale | |
| PGTU | 1 | 2 | 3 | 4 | 5 | 6 | Totale | | | | | | |
| 1 | 2.941 | 671 | 53 | 0 | 0 | 0 | 3.665 | 0 | 0 | 3.665 | | | |
| 2 | 946 | 5.322 | 695 | 31 | 0 | 0 | 6.994 | 0 | 0 | 6.994 | | | |
| 3 | 43 | 794 | 9.524 | 480 | 0 | 0 | 10.840 | 0 | 0 | 10.840 | | | |
| 4 | 0 | 16 | 805 | 4.288 | 65 | 0 | 5.174 | 0 | 0 | 5.174 | | | |
| 5 | 0 | 0 | 0 | 38 | 2.553 | 0 | 2.591 | 0 | 0 | 2.591 | | | |
| 6 | 0 | 0 | 0 | 0 | 4 | 2.986 | 2.990 | 0 | 0 | 2.990 | | | |
| Totale | 3.930 | 6.803 | 11.077 | 4.836 | 2.622 | 2.986 | 32.254 | 0 | 0 | 32.255 | | | |
| | 0 | 0 | 0 | 0 | 3 | 0 | 3 | 548 | | 551 | | | |
| | 0 | 0 | 0 | 0 | 0 | 0 | 0 | | | 0 | | | |
| Totale | 3.930 | 6.803 | 11.077 | 4.836 | 2.625 | 2.986 | 32.258 | 548 | 0 | 32.806 | | | |

| Regione | | Provincia | | | | | | | | | | Totale | |
|---------|-------|-----------|-------|-------|-----|----|--------|-----|---|--------|--|--------|--|
| Regione | | Roma | | | | | | | | | | Totale | |
| PGTU | 1 | 2 | 3 | 4 | 5 | 6 | Totale | | | | | | |
| 1 | 0 | 2 | 16 | 31 | 13 | 2 | 65 | 7 | 0 | 72 | | | |
| 2 | 25 | 34 | 57 | 68 | 31 | 3 | 217 | 13 | 0 | 231 | | | |
| 3 | 508 | 461 | 304 | 223 | 94 | 13 | 1.603 | 43 | 0 | 1.646 | | | |
| 4 | 1.482 | 1.277 | 1.011 | 311 | 77 | 7 | 4.164 | 34 | 0 | 4.198 | | | |
| 5 | 1.552 | 1.405 | 916 | 192 | 34 | 3 | 4.103 | 10 | 0 | 4.113 | | | |
| 6 | 495 | 498 | 303 | 65 | 8 | 1 | 1.370 | 0 | 0 | 1.371 | | | |
| Totale | 4.062 | 3.677 | 2.607 | 890 | 258 | 29 | 11.523 | 108 | 0 | 11.631 | | | |
| | 1.486 | 1.166 | 706 | 316 | 360 | 66 | 4.101 | 106 | | 4.207 | | | |
| | 0 | 0 | 0 | 0 | 0 | 0 | 0 | | | 0 | | | |
| Totale | 5.548 | 4.843 | 3.314 | 1.206 | 617 | 95 | 15.624 | 214 | 0 | 15.838 | | | |

RIPARTIZIONE MODALE
degli originati e destinati per zona PGU

| PGTU | AUTO | MOTO | TPL | PIEDI |
|------|-------|-------|-------|-------|
| 1 | 22,6% | 20,0% | 51,2% | 6,2% |
| 2 | 36,2% | 20,0% | 36,7% | 7,2% |
| 3 | 52,6% | 14,1% | 26,7% | 6,6% |
| 4 | 62,0% | 14,9% | 19,3% | 3,7% |
| 5 | 66,0% | 13,6% | 17,1% | 3,3% |
| 6 | 58,1% | 12,1% | 19,8% | 10,0% |
| RM | 51,0% | 15,8% | 27,5% | 5,7% |
| PR | 66,2% | 8,4% | 24,9% | 0,5% |
| RG | 44,4% | 0,3% | 55,3% | 0,0% |

Ogni scenario è corredato dagli indicatori sintetici di risultato estratti dalle simulazioni trasportistiche del trasporto sia pubblico che privato.

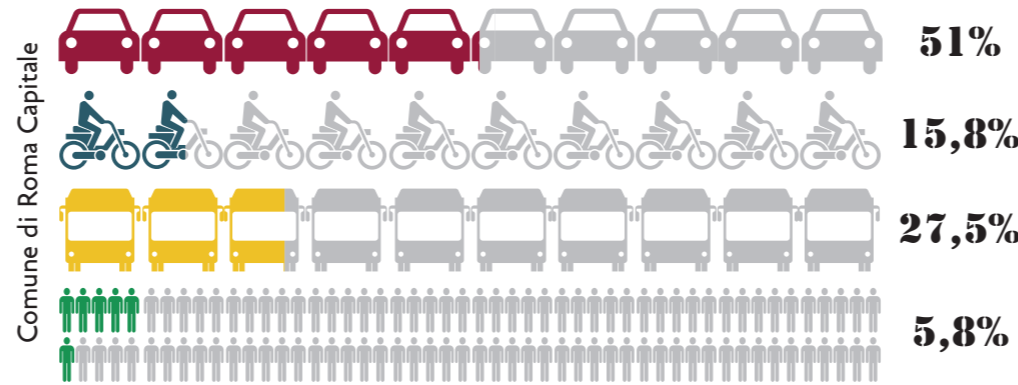
In particolare nella parte sinistra della pagina (DATI SINTETICI DI DOMANDA) sono riportati i numeri degli spostamenti risultanti dalla matrice O/D assegnata per i diversi modi di trasporto, distinti per Roma nelle 6 fasce PGU, per provincia e regione.

Nella parte centrale della pagina (RIPARTIZIONE MODALE) il grafico rappresenta la ripartizione modale nel Comune di Roma Capitale, con l'indicazione delle percentuali di utilizzo dei diversi modi di trasporto, mentre la tabella descrive nel dettaglio i valori delle macrozone considerate.

Nella parte bassa della pagina, infine, si riportano gli indicatori sintetici di rete sia per il trasporto pubblico che per il trasporto privato.

In particolare, nella prima tabella si riportano i dati di sintesi del TPL con le quote di utilizzo dei diversi servizi e gli indicatori sintetici complessivi.

La seconda tabella, invece, riporta gli indicatori sintetici del trasporto privato con distinzione alle diverse macrozone considerate.



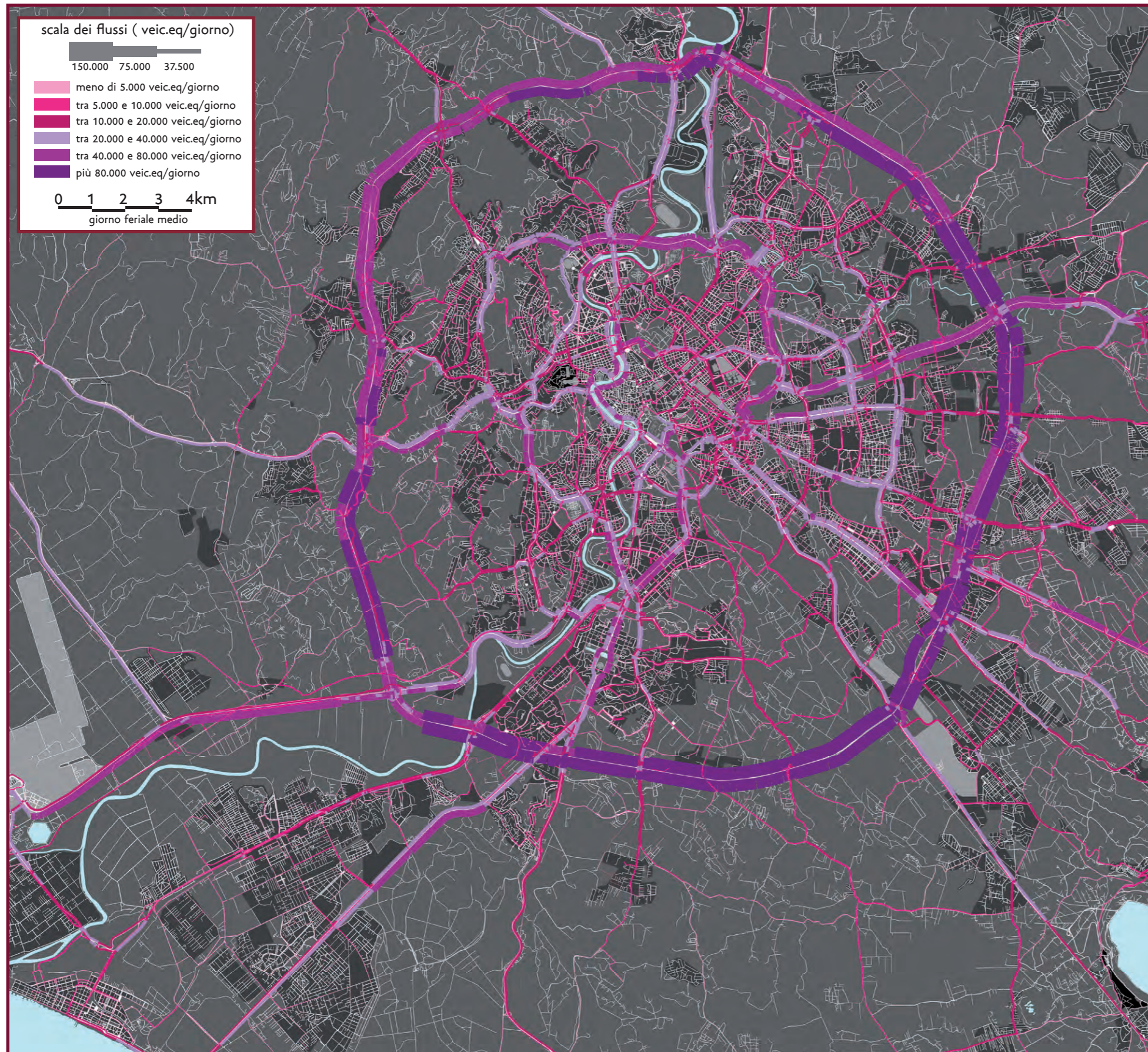
TRASPORTO PUBBLICO PER MODO DI TRASPORTO

| Dati sintetici dei servizi del TP | | SALITI | DISCESI | Passeggeri per KM | Passeggeri per ora | Velocità media (km/h) | indicatori di rete complessivi | RETE COMPLETA | CONTRIBUTO SOLO ROMA |
|-----------------------------------|---------------|---------|---------|-------------------|--------------------|-----------------------|--------------------------------|---------------|----------------------|
| Servizi | AUTOBUS | 257,874 | 257,874 | 984,935 | 64,042 | 15,4 | Distanza media (km) | 21,0 | 11,4 |
| | COTRAL | 21,232 | 21,232 | 589,572 | 20,330 | 29,0 | | | |
| | FERROVIE | 75,005 | 75,005 | 2,120,783 | 48,028 | 44,2 | | | |
| | METROPOLITANE | 86,723 | 86,723 | 569,422 | 19,603 | 29,0 | Tempo medio (min) | 64,8 | 48,4 |
| | TRAM | 12,684 | 12,684 | 76,138 | 4,661 | 16,3 | | | |
| TOTALE a bordo | | 453,518 | 453,518 | 4,340,850 | 156,664 | 27,7 | Numero medio di trashedi | 1,1 | 1,0 |
| Rete pedonale (*) | | | | 126,738 | 73,325 | | | | |
| TOTALE | | 453,518 | 453,518 | 4,467,588 | 229,989 | 19,4 | | | |

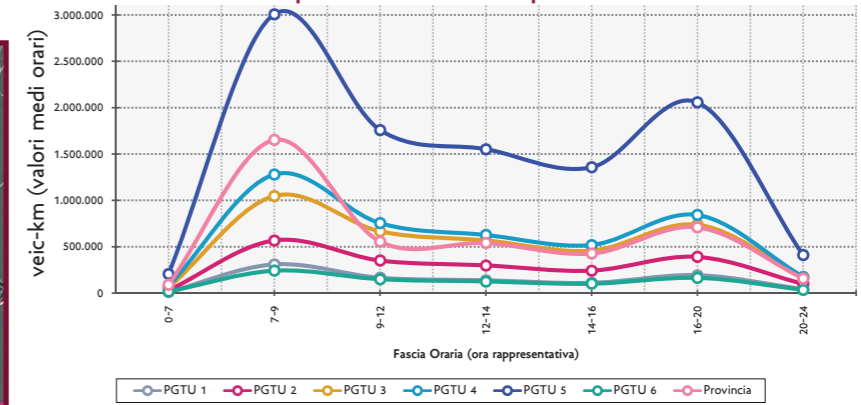
(*) Accesso alla rete pedonale, trasferimenti e tempi di attesa

TRASPORTO PRIVATO PER ZONA PGU

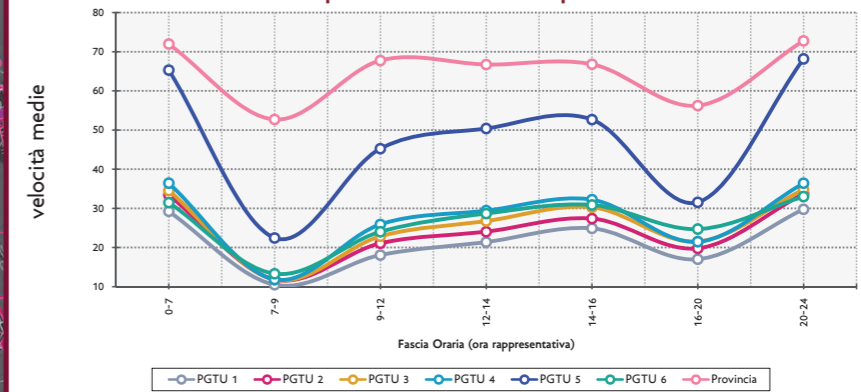
| Indicatori sintetici per zona PGU | 1 | 2 | 3 | 4 | 5 | 6 | ROMA | PROV. | TOTALE PROV. | Indicatori di rete complessivi | RETE COMPLETA (**) | CONTRIBUTO SOLO ROMA (***) | |
|-----------------------------------|-------------------|-----------|---------|---------|---------|-----------|---------|-----------|--------------|--------------------------------|---------------------|----------------------------|------|
| RETE COMPLETA | Veicoli*km | 188.413 | 384.889 | 734.582 | 930.386 | 2.493.688 | 173.536 | 4.905.494 | 2.269.344 | 7.174.838 | Distanza media (km) | 20,1 | 13,1 |
| | Veicoli*h | 18.811 | 29.688 | 52.503 | 63.958 | 94.751 | 11.243 | 270.954 | 40.588 | 311.541 | | | |
| | Vel. media (km/h) | 10,0 | 13,0 | 14,0 | 14,5 | 26,3 | 15,4 | 18,1 | 55,9 | 23,0 | Tempo medio (min) | 52,4 | 47,2 |
| CONTRIBUTO SOLO ROMA | Veicoli*km | 173.088 | 344.662 | 626.919 | 726.752 | 1.324.469 | 143.597 | 3.339.487 | 99.955 | 3.439.441 | | | |
| | | Veicoli*h | 17.251 | 26.541 | 45.019 | | | | | | | | |



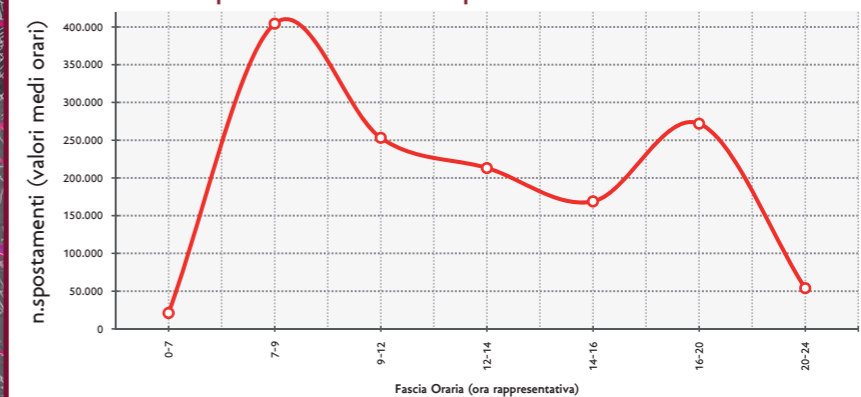
veicoli-km per zona PGTU per fascia oraria



velocità medie per zona PGTU per fascia oraria



spostamenti auto per fascia oraria



Unitamente alle stime già condotte per l'ora di punta della mattina, sono stati calcolati i flussi veicolari sulla rete stradale nel giorno feriale.

Sulla base delle informazioni ottenute nell'ultima indagine sulla mobilità, il giorno feriale è stato suddiviso nelle seguenti 7 fasce orarie omogenee in termini di domanda veicolare:

- notturna – 0:00 / 6:59,
- punta mattutina – 7:00 / 8:59,
- morbida mattina – 9:00 / 11:59,
- prandiale – 12:00 / 13:59,
- morbida pomeridiana – 14:00 / 16:59,
- punta pomeridiana – 17:00 / 19:59,
- serale – 20:00 / 23:59.

Per ciascuna di queste si è dapprima proceduto alla stima della domanda di mobilità (matrice o/d) e successivamente alla sua assegnazione alla rete stradale al fine di ottenere la distribuzione giornaliera dei flussi la cui rappresentazione grafica è riportata nel flussogramma di sinistra.

I tre diagrammi sotto riportati graficizzano l'andamento dei veicoli*km, veicoli*ora e degli spostamenti (auto + moto) nelle 7 fasce, ulteriormente disaggregato per zona PGTU. Tutti i valori sono medie orarie all'interno della fascia.





RETE AUTOBUS URBANI

estensione rete
in km

2.296

utenza:
viaggi / giorno

1.174.000

accessibilità:
attiva del TPL

50 %

accessibilità:
passiva del TPL

53 %

efficienza:
quota modale

10,7 %

variazione 2009-2011:

+2,2 % ▲



RETE AUTOBUS REGIONALI

estensione rete
in km

1.861

utenza:
viaggi / giorno

84.000

accessibilità:
attiva del TPL

76 %

accessibilità:
passiva del TPL

24 %

efficienza:
quota modale

0,9 %

variazione 2009-2011:

-0,9 % ▼



RETE METROPOLITANA

estensione rete
in km

37

utenza:
viaggi / giorno

589.000

accessibilità:
attiva del TPL

19 %

accessibilità:
passiva del TPL

53 %

efficienza:
quota modale

5,3 %

variazione 2009-2011:

-1,5 % ▼



RETE TRAMVIARIA

estensione rete
in km

39

utenza:
viaggi / giorno

87.000

accessibilità:
attiva del TPL

37 %

accessibilità:
passiva del TPL

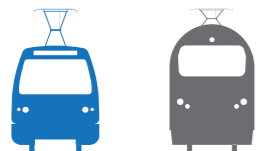
58 %

efficienza:
quota modale

0,8 %

variazione 2009-2011:

+0,0 %



RETE FERROVIARIA URBANA E REGIONALE

estensione rete
in km

872

utenza:
viaggi / giorno

268.000

accessibilità:
attiva del TPL

63 %

accessibilità:
passiva del TPL

23 %

efficienza:
quota modale

2,7 %

variazione 2009-2011:

+0,1 % ▲

AREA METROPOLITANA DI ROMA CAPITALE: GIORNO FERIALE MEDIO

TOTALE RETE

5.105

2.202.000

**EFFICIENZA
DELLE RETE DI T.P.L.**

20,4 %

LEGENDA

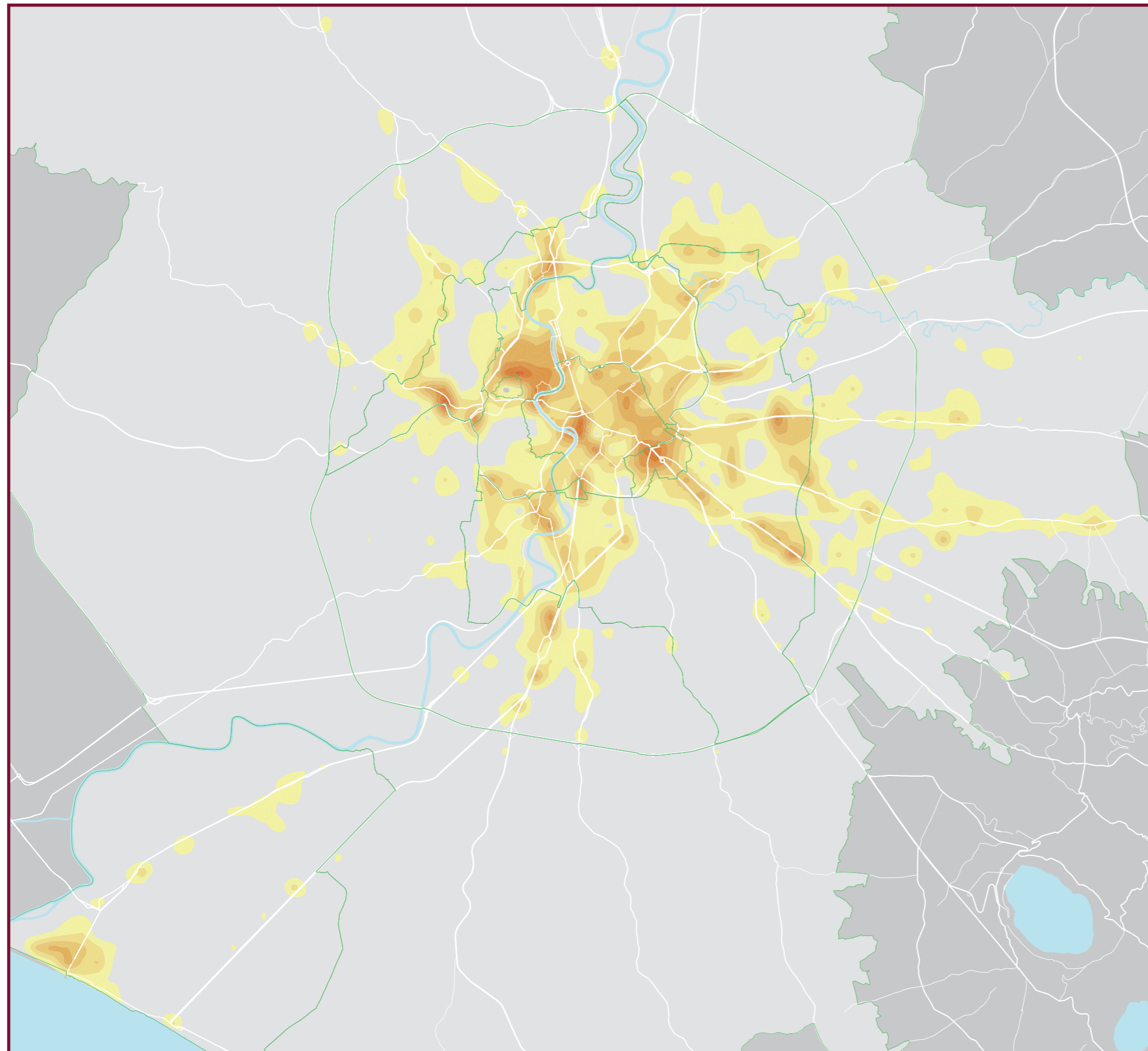
Utenza: viaggi / giorno: numero di viaggi effettuati giornalmente (giorno medio feriale invernale) dall'utenza sulla singola modalità di trasporto (grandezza corrispondente al totale delle salite sui diversi mezzi). Si precisa che ciascuno spostamento origine - destinazione può utilizzare più modalità di trasporto, per tale motivo la somma dei viaggi compiuti su tutti i mezzi è superiore alla domanda totale TPL (il rapporto tra le due grandezze - Viaggi/Domanda - esprime il numero medio di mezzi utilizzati per compiere lo spostamento)

accessibilità attiva del TPL: utenza che arriva alla fermata/stazione del Trasporto Pubblico Locale senza altro mezzo di trasporto pubblico (piedi/bici/auto)

accessibilità passiva del TPL: utenza che scende dal TPL ed arriva a destinazione senza utilizzare ulteriori mezzi di trasporto pubblico (piedi)

efficienza della rete di TPL: quota modale degli spostamenti assorbiti dalla rete del TPL sul totale giornaliero





incidenti totali per zona PGTU

| ZONA PGTU | Sup. Area Urbana (Kmq) | INCIDENTI TOT. (*) | | Densità (inc./sup. urb.) |
|-------------|------------------------|--------------------|-------------|--------------------------|
| | | val. ass. | val % | |
| 1 | 7 | 3,621 | 10% | 517 |
| 2 | 15 | 6,354 | 17% | 424 |
| 3 | 40 | 10,075 | 27% | 252 |
| 4 | 78 | 8,732 | 24% | 112 |
| 5 | 121 | 5,790 | 16% | 48 |
| 6 | 29 | 2,481 | 7% | 86 |
| ROMA | 290 | 37,053 | 100% | 128 |

(*) dati Centro Monitoraggio Sicurezza Stradale relativi ad incidenti con morti, feriti ed illesi

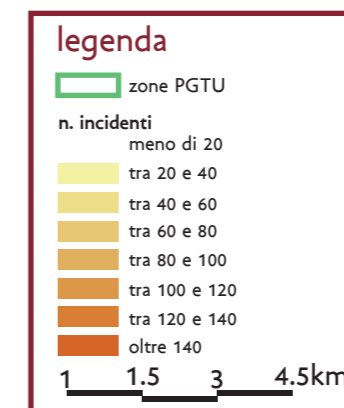
Legenda

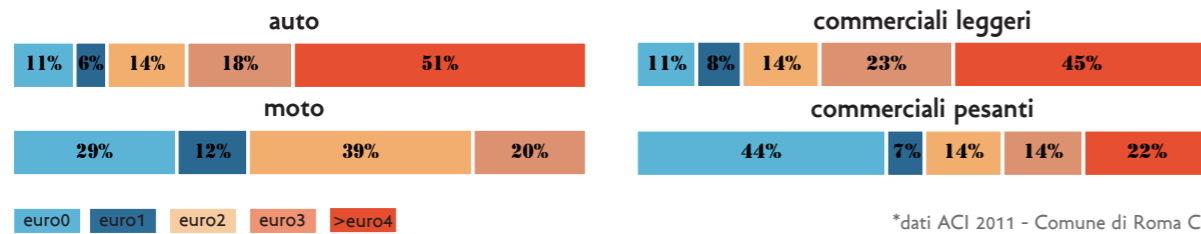
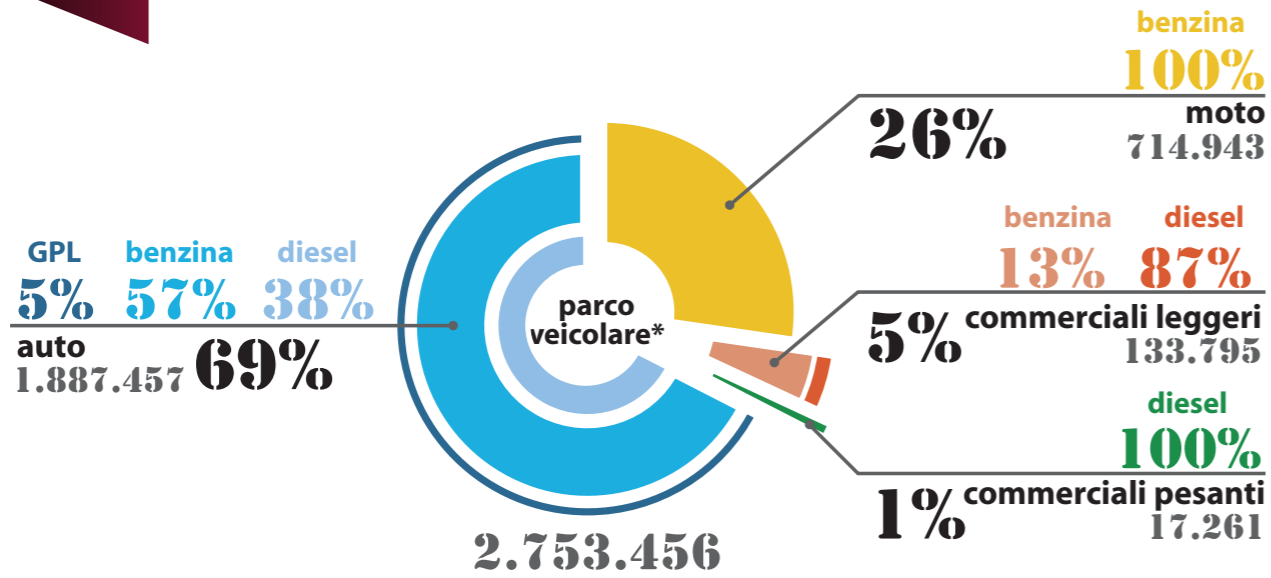
Per ogni scenario analizzato viene rappresentato il numero di incidenti annui localizzato sul territorio comunale. Tali rappresentazioni sono state ottenute attraverso una discretizzazione del territorio comunale in una griglia di 0,25 Km² (quadrati di lato 0,5 Km x 0,5 Km).

Per ogni reticolo è stato individuato il baricentrico geometrico al quale è stata attribuita la somma di tutti gli incidenti ricadenti nel reticolo stesso. In questo modo è stato possibile creare una rappresentazione grafica tramite isolinee che congiungono zone a ugual valore di incidentalità.

La scala cromatica individua l'intensità del numero di incidenti annuo.

La tabella riporta in valore assoluto la distribuzione nelle diverse zone PGTU del numero di incidenti annui.





densità per zona territoriale dei principali inquinanti

| ZONA | Emissioni (Tonn/anno) | | | | | Densità Emissioni (Tonn/anno)/Kmq | | | | |
|--------------------|-----------------------|--------|--------|------|-----------|-----------------------------------|------|-------|------|-------|
| | CO | NOx | NMVOc | PM10 | CO2 | CO | NOx | NMVOc | PM10 | CO2 |
| ZTL Centro Storico | 1.081 | 99 | 213 | 8 | 33.004 | 75,6 | 6,9 | 14,9 | 0,5 | 2.308 |
| Anello ferroviario | 7.618 | 856 | 1.299 | 63 | 290.786 | 226,9 | 25,5 | 38,7 | 1,9 | 8.662 |
| Fascia Verde | 17.408 | 2.259 | 2.756 | 156 | 730.242 | 152,9 | 19,8 | 24,2 | 1,4 | 6.414 |
| Intra Gra | 17.586 | 2.707 | 2.765 | 182 | 798.801 | 89,5 | 13,8 | 14,1 | 0,9 | 4.066 |
| Extra Gra | 35.387 | 8.029 | 5.822 | 530 | 2.224.513 | 38,2 | 8,7 | 6,3 | 0,6 | 2.400 |
| ROMA | 79.082 | 13.951 | 12.855 | 938 | 4.077.346 | 61,5 | 10,9 | 10,0 | 0,7 | 3.173 |

densità di emissioni per categoria veicolare

| Inquinanti (Tonn/anno)/Kmq | CATEGORIE VEICOLARI | | | TOTALE |
|----------------------------|---------------------|-----------|-------------|---------|
| | Auto | Motocicli | Commerciali | |
| CO | 45 | 13 | 4 | 61,5 |
| NOx | 5 | 0,2 | 5 | 10,9 |
| NMVOc | 5 | 3 | 2 | 10,0 |
| PM10 | 0,3 | 0,0 | 0,4 | 0,7 |
| CO2 | 2.261 | 99 | 812 | 3.173,0 |

confronto emissioni inquinanti 2015-2009

| ZONA | Emissioni (Tonn/anno) | | | | | Densità Emissioni (Tonn/anno)/Kmq | | | | |
|--------------------|-----------------------|------|-------|------|-----|-----------------------------------|------|-------|------|-----|
| | CO | NOx | NMVOc | PM10 | CO2 | CO | NOx | NMVOc | PM10 | CO2 |
| ZTL Centro Storico | 3% | -3% | -5% | -10% | -4% | 3% | -3% | -5% | -10% | -4% |
| Anello ferroviario | -24% | -13% | -21% | -13% | -4% | -24% | -13% | -21% | -13% | -4% |
| Fascia Verde | -12% | -7% | -12% | -10% | -3% | -12% | -7% | -12% | -10% | -3% |
| Intra Gra | -12% | -6% | -11% | -9% | -2% | -12% | -6% | -11% | -9% | -2% |
| Extra Gra | -10% | -6% | -10% | -10% | -3% | -10% | -6% | -10% | -10% | -3% |
| ROMA | -12% | -7% | -12% | -10% | -3% | -12% | -7% | -12% | -10% | -3% |

Per ogni scenario analizzato vengono rappresentate le stime di emissioni per il PM10. Tali rappresentazioni sono state ottenute attraverso una discretizzazione del territorio comunale in una griglia di 2,25 Km² (quadrati di lato 1,5 Km x 1,5 Km). Al centro di ciascun reticolo è stato posizionato un punto a cui è stata attribuita la somma di PM10 emesso su tutti gli archi stradali contenuti all'interno del reticolo stesso. In questo modo è stato possibile creare una rappresentazione tramite isolinee per ciascun inquinante sul territorio comunale.

